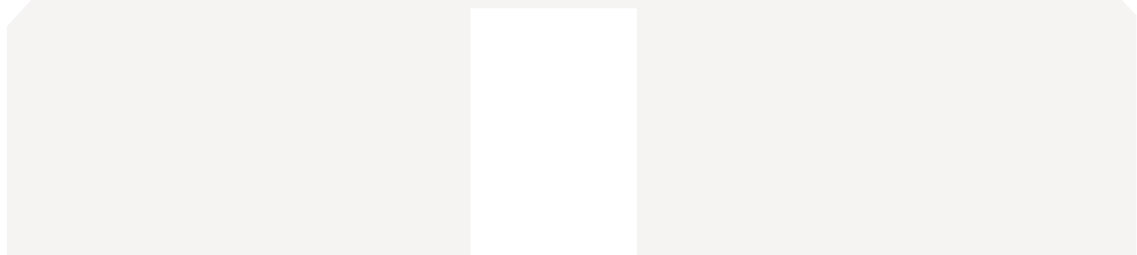


Wir bauen für Menschen  
... und ihre sichere Zukunft



---

Projektgruppe Postplatz 1



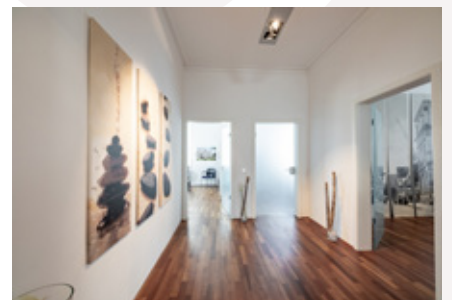
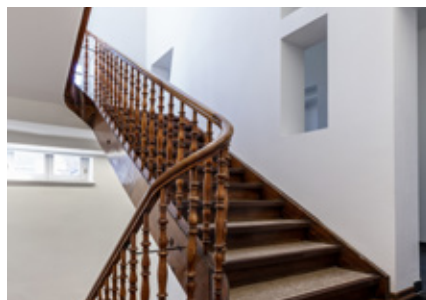
# Projektgruppe Postplatz 1

Liebe Leserinnen,  
liebe Leser,

ganz im Sinne unseres Firmenmottos „Wir bauen für Menschen. Und für ihre sichere Zukunft!“ entwickeln wir Lösungen für moderne Lebenswelten, die zukünftige Bedürfnisse schon heute erfüllen. Wir sehen den Menschen in seinem gesellschaftlichen und natürlichen Umfeld mit ganzheitlichem Blick und haben bei unserem Projektmanagement alle Aspekte im Auge. Ästhetische Architektur wird mit innovativer Bauweise und effizienten Energiekonzepten zur ökologisch wertvollen Einheit mit nachhaltiger Zukunftsperspektive.

Begleiten Sie uns auf diesen Seiten und lernen Sie die Projektgruppe Postplatz 1, bestehend aus der P&H Projektmanagement GmbH und dem Partnerunternehmen Projektbau Heiss | Himmelhaus GmbH, kennen. Wir stellen Ihnen ausgewählte Referenzen vor und zeigen Ihnen, wo unsere Stärken liegen.

Ihre  
Patricia und Herbert Heiss





# Unsere Stärken

## Architektur und Energie

Wir nehmen unsere Verpflichtung gegenüber Mensch, Natur und Umwelt ernst und entwickeln zukunftsweisende Konzepte für Bauprojekte, die mit innovativen Energiemodellen dazu beitragen, den Verbrauch und damit auch die Betriebs- und Unterhaltskosten niedrig zu halten. Der Einsatz moderner Architektur, neuester Gebäudetechnologie und effizienter Energiekonzepte schafft die Verbindung aus maximalem Wohn- und Arbeitskomfort und minimaler Umweltbelastung. Das ist unser Anspruch – **für eine nachhaltige Zukunft.**

## Unsere Kernkompetenz

Eine unserer Kernkompetenzen liegt in der Projektentwicklung von Wohnimmobilien. Darüber hinaus verbinden wir Wohnen und Arbeiten zu einer festen Größe für die Zukunft. Auch Ärztehäuser und Pflegeheime integrieren wir sorgfältig in die jeweilige Bedarfsstruktur. Dabei kaufen wir die Grundstücke über Eigenkapital und arbeiten dann entlang der gesamten Wertschöpfungskette: von der Ideenentwicklung und Konzeptionierung bis hin zur Planung, Realisierung und Vermarktung. Wir verändern das Gesicht einer Stadt durch Revitalisierung dort, wo es sich zu leben lohnt. Durch unseren Anspruch an Architektur und Energie und unseren Willen zum Erfolg. Wir haben über 35 Jahre Erfahrung in diesem Bereich und decken mit einem starken Netzwerk bewährter Partner von der Planung und Finanzierung bis zur Realisierung und Vermarktung alle Projektschritte ab. Für eine bessere Zukunft.

## Wir lieben den Wettbewerb

Mit der Teilnahme an Wettbewerben zur Entwicklung von Wohnbau- und Stadtplanungskonzepten stellen wir unsere Kompetenz auf den Prüfstand – und das mit Erfolg!

Ob es sich um die Planung solitärer Wohnbauvorhaben oder um die Konzeption ganzer Quartiere handelt: Wir schaffen ganzheitliche Konzepte, die Menschen miteinander verbindet und Wohnraum im Einklang mit der Natur schafft. Unser Ziel ist, Lebensräume entstehen zu lassen, in denen sich Menschen verschiedenster Herkunft und unterschiedlichen Alters – von Familien über Paare bis zum Single – zusammen wohlfühlen. Dabei sind Orte der Begegnung ebenso wichtig wie private Rückzugsräume und eine durchdachte Infrastruktur.



# Unsere Geschäftsfelder

## Projektentwicklung

Die Erfahrung aus über drei Jahrzehnten in der Planung von Wohnbauprojekten ist unser starkes Fundament, auf dem wir Konzepte entwickeln, die bis ins Detail wohlüberlegt und abgestimmt sind. Wir haben schon vor Jahren auf die erkennbaren Veränderungen in unserer Wirtschaft, auf die Bedürfnisse von Mensch, Natur und Gesellschaft reagiert und hierfür Lösungen entwickelt. Bei all unseren Überlegungen steht der Mensch im Mittelpunkt.

## Planen und bauen

Die Projektgruppe Postplatz 1 in Kirchheim/Teck ist mit der P&H Projektmanagement GmbH und der Projektbau Heiss | Himmelhaus GmbH Ihr leistungsstarker Partner, wenn es um die Realisierung Ihres Bauvorhabens geht. Wir sind in der Region bestens vernetzt und pflegen einen partnerschaftlichen Kontakt zu Städten und Gemeinden. Durch unsere langjährige und vertrauensvolle Zusammenarbeit mit erstklassigen Architekten, Ingenieuren und Handwerkern können wir auf die Anforderungen von morgen bestmöglich antworten.

## Marketing und Vertrieb

Im Sinne einer ganzheitlich optimalen Wertschöpfungskette übernehmen wir auch das gesamte Marketing und den Vertrieb der von uns entwickelten Immobilien – im Übrigen ein Aufgabenschwerpunkt unseres Unternehmens. Wir wollen bei der zielgenauen Umsetzung unserer Immobilienwerte in den relevanten Markt nichts dem Zufall überlassen.

## Finanzierung

Wenn es um die Finanzierung Ihres Projekts geht, stehen wir Ihnen mit Kontakten zu regionalen Banken und unabhängigen Beratern zur Seite. Denn wir möchten, dass Ihre Idee in jeder Hinsicht unter besten Bedingungen realisiert werden kann.

## Hausverwaltung

Um eine optimale Folgebetreuung mit langfristig sicherem Werterhalt zu gewährleisten, empfehlen wir Ihnen aus unserem Partnernetzwerk gern eine bewährte Hausverwaltung.



# Innerstädtische Neuordnung

Post-Areal | Kirchheim/Teck



## Harmonische Verbindung von Denkmalschutz und Neubau

Mitten im Zentrum von Kirchheim/Teck und nah am breiten Flusslauf der renaturierten Lauter gelegen, entstanden moderne Loft-Wohnungen, die mit allen Details innovativer Wohnarchitektur begeistern: Großzügige Raumhöhen kontrastieren mit bodentiefen Fensterelementen. Gegenüber: ein mehrgeschossiges Wohn- und Geschäftshaus, das den Postplatz konsequent abschließt. Und das gesamte Quartierensemble wird mit dem altherwürdigen Postgebäude erst zu einer abgestimmten Einheit, die das Bild der Stadt an dieser zentralen Stelle positiv prägt.





# Revitalisierung einer Industriebrache

Oelkrug-Areal | Nürtingen



## Wohnbauprojekt mit kommunaler Nutzung

Wir denken Wohnungsbau und Stadtentwicklung zusammen. Daher haben wir im Zuge einer innerstädtischen Neuordnung die Brachfläche einer alten Textilfabrik, in unmittelbarer Nähe zur Nürtinger Altstadt, weiterentwickelt, um Wohnen und Arbeiten miteinander zu verbinden. Projektiert und erstellt wurde dabei eine Außenstelle für das Landratsamt Esslingen sowie moderne Stadtwohnungen in vier einzelnen Stadtvillen.

## Wohnen, leben und arbeiten

Das Projekt ist ein perfektes Beispiel für moderne Immobilienkonzeption in urbaner Umgebung, die Raum für alle Bereiche des täglichen Lebens an einem Ort schafft – für maximale Energie und komfortables Wohngefühl.



# Städtebauliche Neuordnung

Haus der Sinne | Reichenbach



## Wohn- und Geschäftshaus

Die bestmögliche Verbindung zur geplanten Nutzung schafft eine ausdrucksstarke Architektur. Denn: Erfolg ist Teil des Ganzen. Mit dem außergewöhnlichen Geschäftshaus im Herzen von Reichenbach haben wir neue Akzente gesetzt. Ästhetisch. Zeitlos.

  
**Hans der Sinne**  
TECHNIK UND BEWUSSTSEIN

**STAI B**  
**FRISEU**

# Service-Wohnen

Wolfschlugen | Kirchheim/Teck

## Neues Wohnkonzept im gesellschaftlichen Wandel

Mit den allgemeinen gesellschaftlichen Veränderungen in allen Lebensbereichen haben sich auch die Vorstellungen für das Leben in fortgeschrittenem Alter gewandelt. Wir haben mit einem Wohnkonzept, das ein freies und weitestgehend unabhängiges Leben ermöglicht, reagiert. Mit zwei Projekten, wobei sich eines noch im Bau befindet, erfüllen wir den Anspruch für ein selbstbestimmtes Leben mit einer Versorgung – bei Bedarf.

## Service nach Maß

Unsere beiden Wohnanlagen im Kirchheimer Steingauquartier und in Wolfschlugen-Mitte bieten unterschiedliche Wohnungsgrößen für individuelle Ansprüche. Sollte irgendwann der Wunsch nach Hilfe im Haushalt oder klar definierter Unterstützung im Alter vorhanden sein, steht ein Betreuungsangebot ortsansässiger Dienstleister bei Bedarf zur Verfügung. Kosten hierfür fallen natürlich erst bei Inanspruchnahme entsprechend dem gewünschten Umfang an.

## Service-Wohnen Wolfschlugen

In enger Zusammenarbeit mit der Gemeinde entsteht das Projekt „Service-Wohnen mit Arztpraxen“. In bester innerörtlicher Lage bieten lebenswerte Wohnungen Raum für jeden Anspruch und auf Wunsch und bei Bedarf eine haushaltswirtschaftliche und pflegerische Betreuung. Und drei Arztpraxen sichern die moderne Grundlage für die medizinische Versorgung in der Gemeinde. Wohnen mit Anspruch. Zukunft.





## Service-Wohnen Steingau 7|3

Im Steingauquartier haben wir im Konzeptvergabeverfahren die Stadt Kirchheim/Teck mit „Service-Wohnen“ überzeugt. Erstellt wurden 2-, 3- und 4-Zimmer-Wohnungen bis hin zu großen Wohnlösungen in der Penthouse-Ebene. Es gibt einen „Living-Room“ für soziale Kontakte und persönliche Hobbyräume. Wir haben an alles gedacht – auch an die Versorgung bei Bedarf.



# Städtebauliche Neuordnung

Neue Wohnwelt | Wendlingen/Neckar



## Im Herzen der Stadt

Wohnquartiere zu revitalisieren, ist eine unserer liebsten Aufgaben als Projektentwickler. Mitten im Zentrum Wendlingens haben wir mit vier modernen Stadthäusern inklusive großzügiger Freiflächen einem innerstädtischen Quartier frisches Leben eingehaucht.

Zwischen S-Bahnhof und Rathaus ist ein Gesamtareal zum Wohnen und Leben für alle Generationen entstanden, welches das Stadtbild nachhaltig prägt. Zu dem Ensemble gehören nicht nur Wohnlösungen für verschiedenste Raumbedürfnisse und Lebenssituationen, sondern auch denkmalgeschützte Gebäude. Sie schließen das innerstädtische Wohnquartier harmonisch ab.





# Unsere Partner

Herzlichen Dank!

Für die Unterstützung bei diesem Broschürenprojekt und für die hervorragende langjährige Zusammenarbeit. Wir freuen uns, auch in Zukunft als Partner zusammen erfolgreich zu sein!

## IHR PARTNER

## IM SPEZIALTIEFBAU




### Spezialtiefbau

Ankerarbeiten | Berliner Verbau | Pfahlgründung | Pfahlwand | Rammarbeiten | Spritzbeton | Ingenieurbüro

G&R Spezialtiefbau GmbH  
Salierstraße 16 | 73432 Aalen

G&R Spezialtiefbau GmbH  
Zeilweg 28 | 89584 Ehingen (Donau)

[www.gr-spezialtiefbau.de](http://www.gr-spezialtiefbau.de)



## PFEIL Architekten

Schockenriedstraße 4 • 70565 Stuttgart  
☎ +49 (0)711 - 93 56 53 81  
✉ [pfeil@pfeil-architekten.com](mailto:pfeil@pfeil-architekten.com)  
[www.pfeil-architekten.com](http://www.pfeil-architekten.com)

- Wohnungsneubau inklusive Käuferbetreuung vom Einfamilienhaus bis zum Geschosswohnungsbau
- Altbausanierung, Modernisierung/Instandsetzung, Dachgeschossausbau, Denkmalschutz
- Betreuung von Baugruppen und Bauherrengemeinschaften
- Öffentliche Bauten

## wiedmann ZARTMANN

RAUMAUSSTATTUNG UND FUSSBODENTECHNIK

- d Estriche & elastische Beläge
- d Parkett & Teppiche
- d Gardinen & Sonnenschutz

Talweg 14 | 74254 Offenau | Telefon 0 71 36 / 94 64 0-0  
Büro Neckarsulm 0 71 32 / 93 44-0 | Fax 0 71 36 / 94 64 0-40  
[www.wiedmann-zartmann.de](http://www.wiedmann-zartmann.de)



## Heiter

STUCKATEURE

Heiter GmbH  
Habsburgerstr. 15  
73432 Aalen-Ebnat  
Tel. 0 73 67 92 38-0  
info@heitergmbh.de  
[www.heitergmbh.de](http://www.heitergmbh.de)

IHR LEISTUNGSFÄHIGER UND  
ZUVERLÄSSIGER PARTNER FÜR

- Innen- und Außenputz
- Stuck-Altbausanierung
- Wärmedämmsysteme
- Gerüstbau
- Farbgebung und Beratung
- Trockenbau



Planungsbüro für  
Sanitär – Heizung – Elektro – Lüftung

MÖGLINGEN – KARLSRUHE – FREIBURG  
www.plangruppe-emhardt.de



**BAUNTERNEHMUNG STUTTGART**

Sonnenbergstr. 73 · 70184, Stuttgart  
Baden-Württemberg · www.nora-bau.de

hipp-fensterbau<sup>GmbH & Co. KG</sup>



- Kunststoff-Fenster
- Kunststoff/Alu-Fenster
- Holz-Fenster
- Holz/Alu-Fenster

**SCHÜCO**

Partner

Siemensstr. 11, 72818 Trochtelfingen  
Tel.: 07124/9281-0, www.hipp-fenster.de



**Damit was passiert,  
wenn was passiert.**

SV SparkassenVersicherung  
Generalagentur Uwe Lepschi  
Bahnhofstr. 18, 73728 Esslingen  
Telefon 0711 396991-0  
esslingen-mitte@  
sparkassenversicherung.de



**Ihr Partner in Sachen Rolladen,  
Jalousien und Sonnenschutztechnik**

**Kleefeldt KG**

Wiesach 23 · 73230 Kirchheim · Tel.: +49 (0)7021 - 2907  
email@kleefeldt-rolladenbau.de

Heinrich Feeß GmbH & Co. KG  
Heinkelstr. 2  
73230 Kirchheim/Teck  
Tel.: 07021 9859-8  
info@feess.de  
www.feess.de

**feess**



Erdbau • Abbruch • Recycling • Baustoffe  
Bodenstabilisierung • Container • Transporte  
Altlastenentsorgung • Öko-Stones  
Bodenmörtel • Schlammrecycling

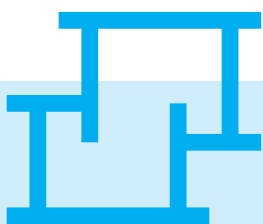
Beratung | Service | Verkauf

since 1958  
**HOLZBAU  
LAYH** GmbH

- Dachumdeckung
- Dach-Sanierungen
- Dachgeschossausbau
- Dach-Innenausbau
- Dachfenster
- Dachgauben
- Neubauten
- Gebäude-Aufstockung
- Umbauten aller Art
- Anbauten
- Carports / Pergolen
- Planung & Baubetreuung

Max-Eyth-Str. 23 | 72644 Oberboihingen  
Tel.: 07022 - 96 640 | info@layh.de

www.layh.de



**SCHMIDT**

SCHLOSSEREI  
STAHLBAU  
EDELSTAHLVERARBEITUNG

www.hms-stahlbau.de

... stark in Architektur und Energie!

---



P&H Projektmanagement GmbH  
Postplatz 1|1  
73230 Kirchheim unter Teck  
Telefon: 07021 862599  
Telefax: 07021 959739  
E-Mail: [info@ph-heiss.de](mailto:info@ph-heiss.de)  
[www.ph-heiss.com](http://www.ph-heiss.com)